

HXT976-SERIE

ULTRA HD HDR LED-TV

INNOVATIVE TECHNIK - EXKLUSIVES DESIGN



Ausgestattet mit dem **nativen 100 Hz HDR Cinema Display Pro** und dem neuen **HXC Pro Intelligent Processor** garantiert die HXT976-Serie exklusive Heimkinoabende. Dank **Multi-HDR-Ultimate** werden alle wichtigen HDR Formate wie **HDR10+** und **Dolby Vision** unterstützt. Der drehbare Standfuß und das zeitlose Metalldesign gewährleisten volle Flexibilität und erlauben eine harmonische Integration in das Wohnambiente. Dank **Quattro Tuner mit Twin-Konzept**, **TV>IP** und der **HbbTV Operator App** genießt man optimale Flexibilität beim Empfang und alle Freiheiten bei der Programmgestaltung. Die hochwertige Metallfernbedienung, **My Home Screen 5.0** und die Unterstützung von Sprachassistenten wie **Amazon Alexa** oder **Google Assistant** garantieren eine komfortable Bedienung. Für außergewöhnlichen Raumklang mit satten Bässen lassen das neue **Dynamic Surround Sound Pro Soundsystem** und **Dolby Atmos** keine Wünsche offen.

HDR Cinema Display Pro – Natives 100 Hz Panel mit **Local Dimming Pro Intelligent** für einzigartige Farbbrillanz, perfekter Kontrastumfang und rasante Bewegungsdarstellung

HXC Pro Intelligent Processor – Überwältigende Bildwiedergabe mit feinsten Kontrasten und Farbabstufungen
Art & Interior Design – Hochwertiges Metalldesign und exklusiver drehbarer Standfuß

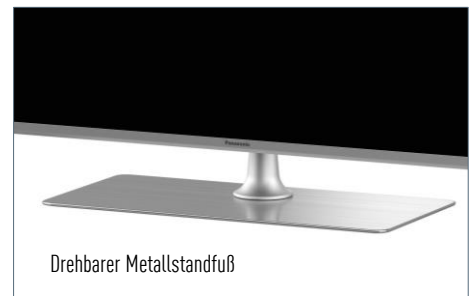
Dynamic Surround Sound Pro und Dolby Atmos – Voluminöse Bässe, kristallklare Dialoge und ein präzises Klangbild für ein perfektes Heimkinovergnügen

Multi-HDR-Ultimate – Unterstützt alle wichtigen HDR-Formate **HDR10/PQ, HLG, HDR10+, Dolby Vision** und **HLG Photo**

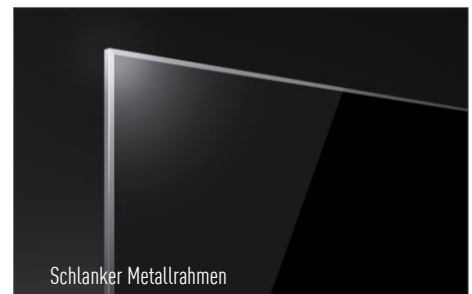
Neue Möglichkeiten des Fernsehens – Unterstützung von **TV>IP**, zahlreicher Apps und des **HbbTV Operator App Standards**



Hochwertige Materialien und Metall-Fernbedienung



Drehbarer Metallstandfuß



Schlanker Metallrahmen

TX-65HXT976 | 65" – 164 cm | EAN 5025232935901
TX-55HXT976 | 55" – 139 cm | EAN 5025232935949
TX-49HXT976 | 49" – 123 cm | EAN 5025232935987
TX-43HXT976 | 43" – 108 cm | EAN 5025232936021



TECHNISCHE DATEN

HXT976 – 65“, 55“, 49“, 43“

| | | |
|--|--|--|
| BILD | Panel | 4K Ultra HD LED LCD / HDR Cinema Display Pro |
| | Natives 100Hz Panel | • |
| | Bildprozessor | HXC Pro Intelligent Processor |
| | Bildwiederholfrequenz | 4K 2.200Hz BMR IFC |
| | Bild Modus | Dynamik / Normal / Kino / True Cinema / Benutzer / Sport / Game / Dolby Vision™ (Vivid / Bright / Dark) |
| | Ultra HD Premium ^{*1} | – |
| | HDR Support ^{*2} | HDR10+ / HDR10 / HLG / Dolby Vision™ / HLG Photo ^{**16} |
| | Dolby Vision IQ / Filmmaker Mode | – / – |
| | HDR Brightness Enhancer / Dynamic HDR Effect | • / • |
| | Kontrast / Farbraum | Supreme Contrast / Wide Colour Spectrum |
| | Local Dimming | Local Dimming Pro Intelligent |
| Isf Kalibrierung / CalMAN® AutoCal | – / – | |
| KLANG | Lautsprechersystem | Dynamic Surround Sound Pro |
| | Ausgangsleistung | 20W (10W x2) |
| | Dolby Atmos® | • |
| | Sound Modus | Standard / Musik / Sprache / Stadion / Benutzer |
| SMARTE FUNKTIONEN | my Home Screen | • (5.0) |
| | Sprachführung | • |
| | Works with Alexa ^{*4} / Funktioniert mit Google Assistant ^{*3} | • / • |
| | Einkabelfunktion für DVB-S / Kathrein Static Mode | 2.0 JESS / • |
| | EPG (Electronic Program Guide) / Menü-Sprachen | • / 27 Sprachen ^{*17} |
| | Integriertes WLAN | • |
| | TV Anywhere ^{*5} / TV-IP (SAT-IP Standard) | • / TV-IP Server & Client |
| | Panasonic Media Center (App) / Panasonic TV Remote Apps | • / • |
| | Swipe & Share | • |
| | Internet Apps ^{*19} / Web Browser ^{*6} | • / • |
| | Spiegelung (Easy Mirroring) / Netzwerkunterstützung ^{*7} | • / • (DTCP-IP / DMP / DMR / DMS) |
| | Bluetooth ^{*8} / Panasonic Bluetooth® Audio Link ^{*9} | • (Tastatur / Maus / Audio In/Out) / • |
| | IP Home Control (Crestron / Control 4 / KNX) | • |
| | Media Player | • (2.0) ^{**18} |
| | HbbTV / HbbTV Operator App | • / • |
| | HbbTV Channel Setting / Videotext | • / 1.500 Seiten |
| | USB HDD Recording mit Time Shift Funktion ^{*10} | • |
| TV-Signal abhängige Aufnahme / Timeraufnahme | • (via DVB-T / -C nur für D) / • | |
| Multi Window | 2T PAP / PIP / PAT | |
| Hotel Mode / HDAVI Control / Fernbedienungs-codes | Hotel Mode Plus / • / 4 | |
| ENERGIEEFFIZIENZ | Hersteller | Panasonic |
| | Modellbezeichnung | TX-65HXT976; TX-55HXT976; TX-49HXT976; TX-43HXT976 |
| | EU Energieeffizienzklasse | 65“: 55“, 49“: A+ 43“: A (Skala A+++ bis D) |
| | Sichtbare Bildschirmgröße in cm / Zoll | 164 cm / 65“; 139 cm / 55“; 123 cm / 49“; 108 cm / 43“ |
| | Leistungsaufnahme durchschnittlich (Watt) ^{*11} | 65“: 95W; 55“: 85W; 49“: 68W; 43“: 65W |
| | Jährlicher Energieverbrauch (kWh) ^{*12} | 65“: 132kWh; 55“: 118kWh; 49“: 95kWh; 43“: 91kWh |
| | Leistungsaufnahme im Standby (Watt) | 0,5W |
| | Leistungsaufnahme im Aus-Zustand (Watt) | 0,3W |
| | Bildschirmauflösung in Pixel (B x H) | 3.840 (B) x 2.160 (H) |
| | Leistungsaufnahme maximal (Watt) | 65“: 226W; 55“: 208W; 49“: 182W; 43“: 178W |
| Umgebungslichtsensor | • | |
| DESIGN | TV-Design | Art & Interior - Standfuß drehbar |
| | Hauptfarbe TV / Sockel | Metal Silver Hairline / Metal Silver Hairline |
| TUNER UND ANSCHLÜSSE | Tuner | Quattro Tuner mit Twin-Konzept |
| | Empfang ^{*20} | 2x DVB-T / -T2 (H.264) / -T2 HD (H.265) / 2x DVB-S2 / 2x DVB-C / 1x TV-IP |
| | HDMI ^{*13} / davon HDMI (4K 60 / 50p mit HDCP 2.2) | 4 (2 seitlich, 2 hinten) / 4 |
| | HDMI Standard / Audio Return Channel (ARC) | HDMI 2.1 mit ALLM / • (HDMI 1.2) |
| | USB | 3 (1 seitlich, 2 hinten; 1x USB 3.0, 2x USB 2.0) |
| | LAN-Anschluss / CI Plus | • / 2 (Version 1.4) |
| | Analog-Videoeingang | Cinch x1 (hinten) |
| | Optischer Digitalausgang | 1 (hinten) |
| ALLGEMEINES | Kopfhörerausgang / Umschaltbarer Subwooferausgang | 1 (seitlich) / • |
| | Enthaltenes Zubehör ^{*14} | TV-Metallfernbedienung |
| | Abmessungen (B x H x T) ohne / mit Sockel ^{**15} | 65“: 1.454 x 840 x 61 mm / 1.454 x 917 x 363 mm 55“: 1.231 x 714 x 60 mm / 1.231 x 791 x 363 mm 49“: 1.095 x 638 x 60 mm / 1.095 x 715 x 237 mm 43“: 962 x 563 x 60 mm / 962 x 646 x 226 mm |
| | Gewicht (ohne Standfuß) / Gewicht (mit Standfuß) | 65“: 30,0 kg / 37,0 kg; 55“: 19,5 kg / 27,0 kg 49“: 16,0 kg / 21,5 kg; 43“: 12,0 kg / 17,0 kg |
| | Abmessungen Standfuß (B x T) | 65“, 55“: 510 x 363 mm 49“: 535 x 237 mm; 43“: 466 x 226 mm |
| | VESA-Norm / VESA-Abmessungen | 65“: • / 400 x 300 mm; 55“: • / 300 x 300 mm 49“: • / 200 x 200 mm; 43“: • / 200 x 200 mm |
| | EAN | 65“: 5025232935901; 55“: 5025232935949; 49“: 5025232935987; 43“: 5025232936021 |
| Abmessungen (B x H x T) / Gesamtgewicht mit Verpackung | 65“: 1.865 x 935 x 263 mm / 47,0 kg; 55“: 1.640 x 813 x 150 mm / 33,0 kg 49“: 1.483 x 744 x 150 mm / 26,0 kg; 43“: 1.350 x 670 x 150 mm / 22,0 kg | |

*1 Ultra HD Premium™-Logo ist eine Marke der UHD Alliance, Inc. *2 Alle Modelle: Die HDR-Unterstützung erhöht nicht die Spitzenhelligkeit des TV-Panels. *3 Der Google-Assistent ist in bestimmten Sprachen und Ländern nicht verfügbar. Erfordert eine Internetverbindung. Die Verfügbarkeit der Dienste variiert je nach Land und Sprache. Unter Umständen sind Abonnements für Dienste erforderlich. Google ist eine Marke von Google LLC. *4 Amazon, Alexa und alle zugehörigen Logos sind Marken von Amazon.com, Inc. oder seinen verbundenen Unternehmen. *5 Je nach Netzwerkbedingungen und Einschränkungen der Sender steht diese Funktion möglicherweise nicht zur Verfügung. *6 Einige Webseiten können im Web-Browser nicht korrekt angezeigt werden. Welche Inhalte im VIERA Web-Browser angezeigt werden können, hängt von den folgenden Bedingungen ab: – sichtbare Inhalte können je nach Modell variieren, – sichtbare Inhalte können von den sichtbaren PC-Inhalten abweichen, – sichtbare Inhalte sind möglicherweise eingeschränkt. *7 Dateiformate, die von Ihrem Netzwerkintelligenter Server (DLNA-kompatibler Server usw.) nicht unterstützt werden, können nicht wiedergegeben werden. *8 HD-kompatible Tastaturen (Human Interface Device Profile) sind verfügbar. AZDP-kompatible Audiogeräte (Advanced Audio Distribution Profile) sind verfügbar. Bluetooth®-Wortkennzeichen und -Logos sind Eigentum der Bluetooth® SIG, Inc. und die Verwendung solcher Zeichen durch die Panasonic Corporation ist lizenziert. *9 Bei der Bluetooth® Audioausgabe ist es möglich, dass der Ton nicht mit dem Bild auf dem Bildschirm synchronisiert (d. h. verzögert) wird. Dies ist kein Defekt des Fernsehgeräts oder des Geräts. Die Verzögerungszeit hängt vom Bluetooth® Gerät ab. *10 Diese Funktion erfordert ein USB-Laufwerk oder ein USB-Flashlaufwerk mit mindestens 160 GB Speicher. *11 Gemäß dem Messverfahren von IEC 62087 Ed.2. *12 Energieverbrauch XYZ kWh pro Jahr, basierend auf der Leistungsaufnahme des Fernsehgeräts in 365 Tagen bei einem vierstündigen Betrieb pro Tag. Der reale Energieverbrauch. *13 Die Begriffe HDMI und HDMI High-Definition Multimedia Interface sowie das HDMI-Logo sind Marken oder eingetragene Marken von HDMI Licensing LLC in den USA und anderen Ländern. *14 Hier sind nicht alle Zubehörartikel aufgeführt. *15 Maße mit empfohlenem Fußstanddesign. *16 Unterstützt HSP, standardisiert durch CTA-2072 (HDR Still Photo Interface). *17 27 Sprachen: (Englisch / Deutsch / Italienisch / Spanisch / Französisch / Dänisch / Finnisch / Schwedisch / Holländisch / Ungarisch / Tschechisch / Rumänisch / Bulgarisch / Polnisch / Norwegisch / Estnisch / Lettisch / Litauisch / Portugiesisch / Türkisch / Griechisch / Kroatisch / Slowakisch / Slowenisch / Serbisch / Russisch / Mazedonisch). *18 Für die Wiedergabe von HDR ist eine HDR-Quelle erforderlich (H.264 oder H.265 (S2084- oder HLG-Format)). *19 Internet-Apps werden von ihren jeweiligen Dienstleistern bereitgestellt und können jederzeit geändert, unterbrochen oder eingestellt werden. Panasonic gibt keine Garantie für die Verfügbarkeit oder Kontinuität der Dienste. *20 DVB-T2 (H.264) für Österreich, DVB-T2 HD (H.265) für Deutschland. *21 Beim 43“ Modell ist nur Fußposition innen möglich.

Kontakt:

Panasonic Deutschland
eine Division der Panasonic Marketing Europe GmbH
Winsberging 15 | 22525 Hamburg | Service-Hotline: 040-55 55 88 55*
www.panasonic.de

Panasonic Marketing Europe GmbH
Niederlassung Österreich
Mooslackengasse 17 | 1190 Wien | Service-Hotline: 01-2 67 60 67*
www.panasonic.at

Panasonic Switzerland
eine Division der Panasonic Marketing Europe GmbH
Grundstrasse 12 | CH-6343 Rotkreuz | Service-Hotline: 041 211 23 60**
www.panasonic.ch

* Zum regulären Festnetzstarif Ihres Telefonanbieters. (Preise aus dem Mobilfunknetz können abweichen.) Erreichbarkeit: Montag – Freitag 09:00 – 17:00 Uhr. ** Zum Lokaltarif

Technische Änderungen vorbehalten. Gewicht und Abmessungen sind ungefähre Angaben. Stand: 03 / 2020